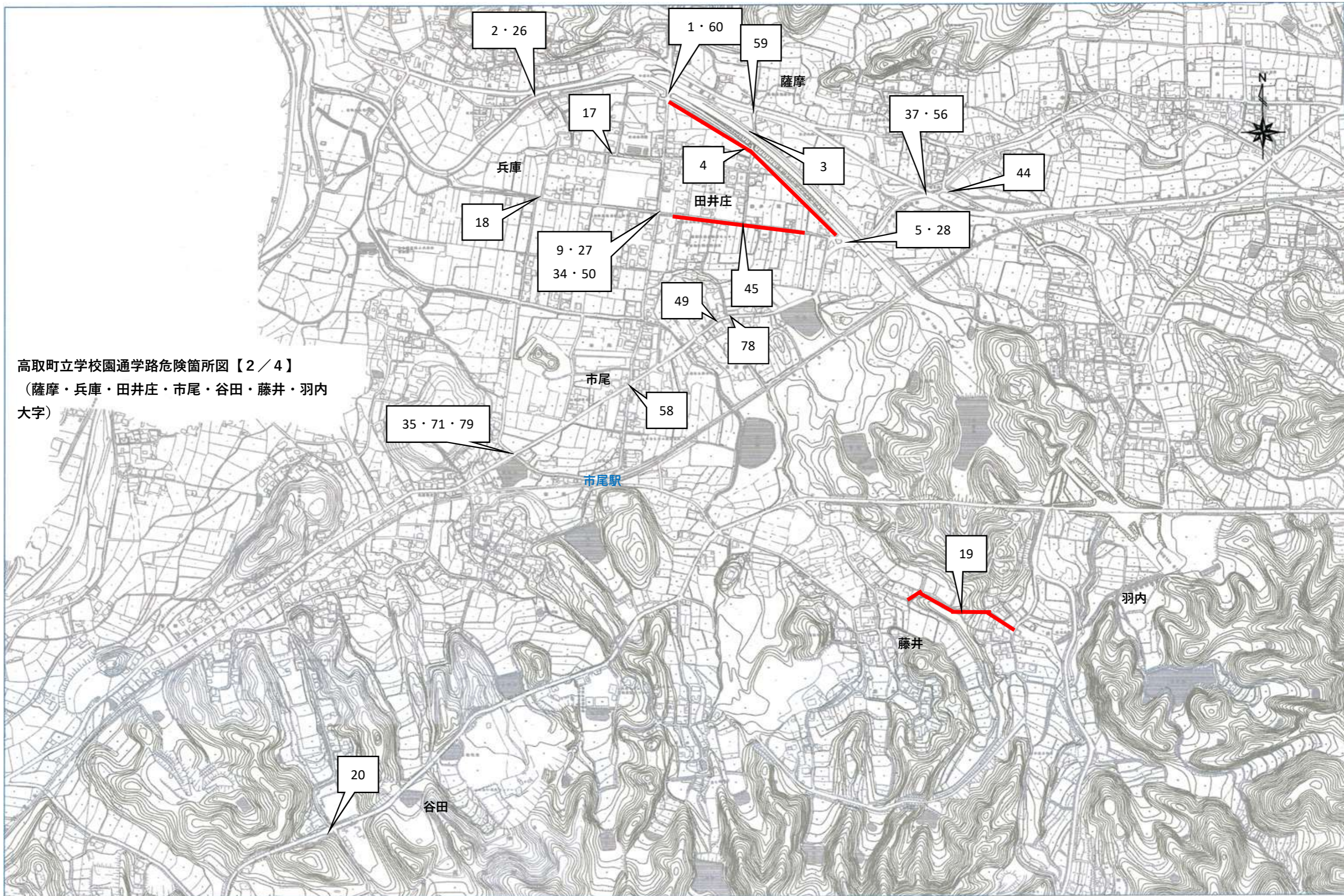


高取町立学校園通学路危険箇所図【1/4】  
 (清水谷・上子島・下子島・観覚寺・上土佐・下土佐・  
 吉備・森・松山 大字)



高取町立学校園通学路危険箇所図【2 / 4】  
 (薩摩・兵庫・田井庄・市尾・谷田・藤井・羽内  
 大字)

35・71・79

市尾駅

58

19

藤井

羽内

20

谷田

18

9・27  
34・50

49

45

78

4

田井庄

3

37・56

44

5・28

59

薩摩

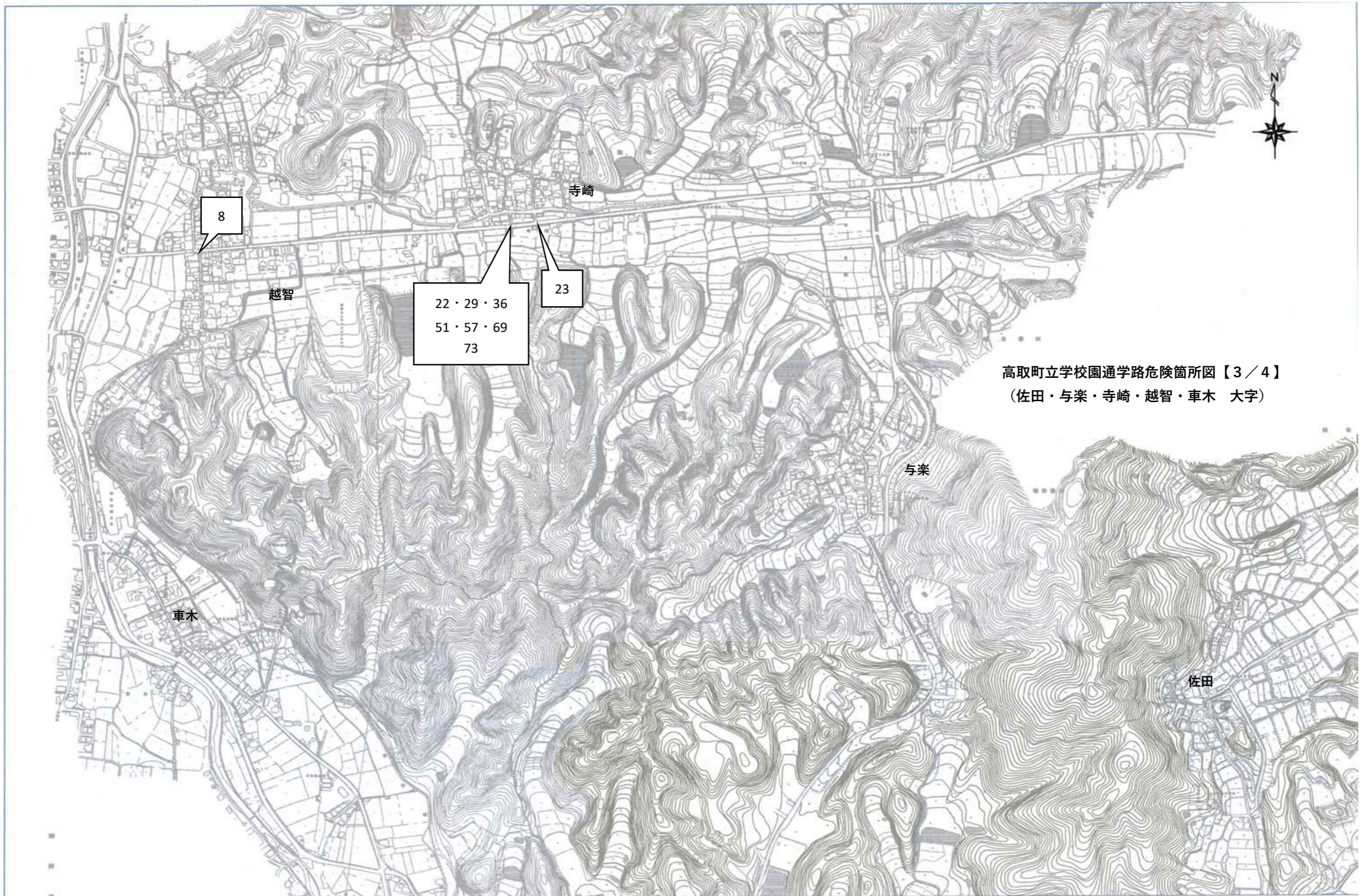
1・60

2・26

17

兵庫





高取町立学校園通学路危険箇所図【3/4】  
(佐田・与楽・寺崎・越智・車木 大字)

高取町立学校園通学路危険箇所図【4 / 4】  
(丹生谷 大字)



72.80

高取市

高取駅

丹生谷