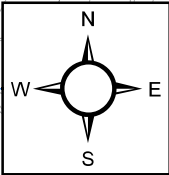


# 東池 浸水想定区域図 (最大浸水深・到達時間)

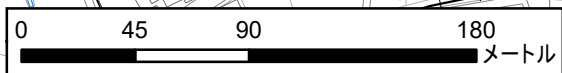


**凡例**

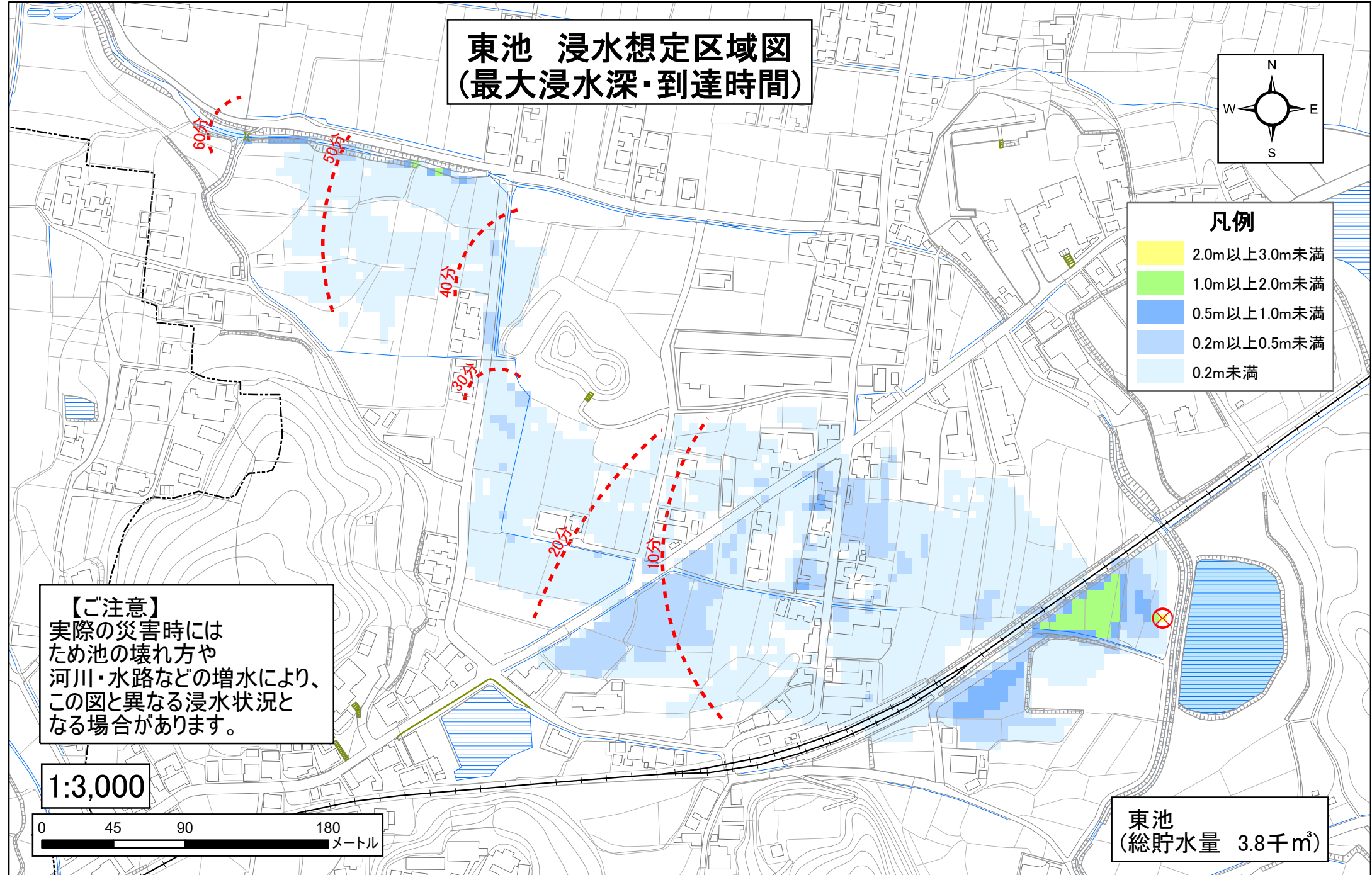
Yellow	2.0m以上3.0m未満
Light Green	1.0m以上2.0m未満
Blue	0.5m以上1.0m未満
Light Blue	0.2m以上0.5m未満
Very Light Blue	0.2m未満

**【ご注意】**  
実際の災害時には  
ため池の壊れ方や  
河川・水路などの増水により、  
この図と異なる浸水状況と  
なる場合があります。

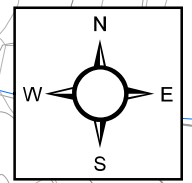
1:3,000



東池  
(総貯水量 3.8千<sup>3</sup>m)



# 東池 浸水想定区域図 (最大歩行困難度)

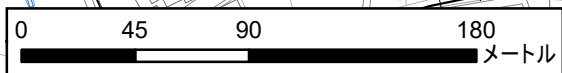


凡例

不可能	困難	可能
赤色	黄色	青色

**【ご注意】**  
実際の災害時には  
ため池の壊れ方や  
河川・水路などの増水により、  
この図と異なる浸水状況と  
なる場合があります。

1:3,000



東池  
(総貯水量 3.8千<sup>3</sup>m)