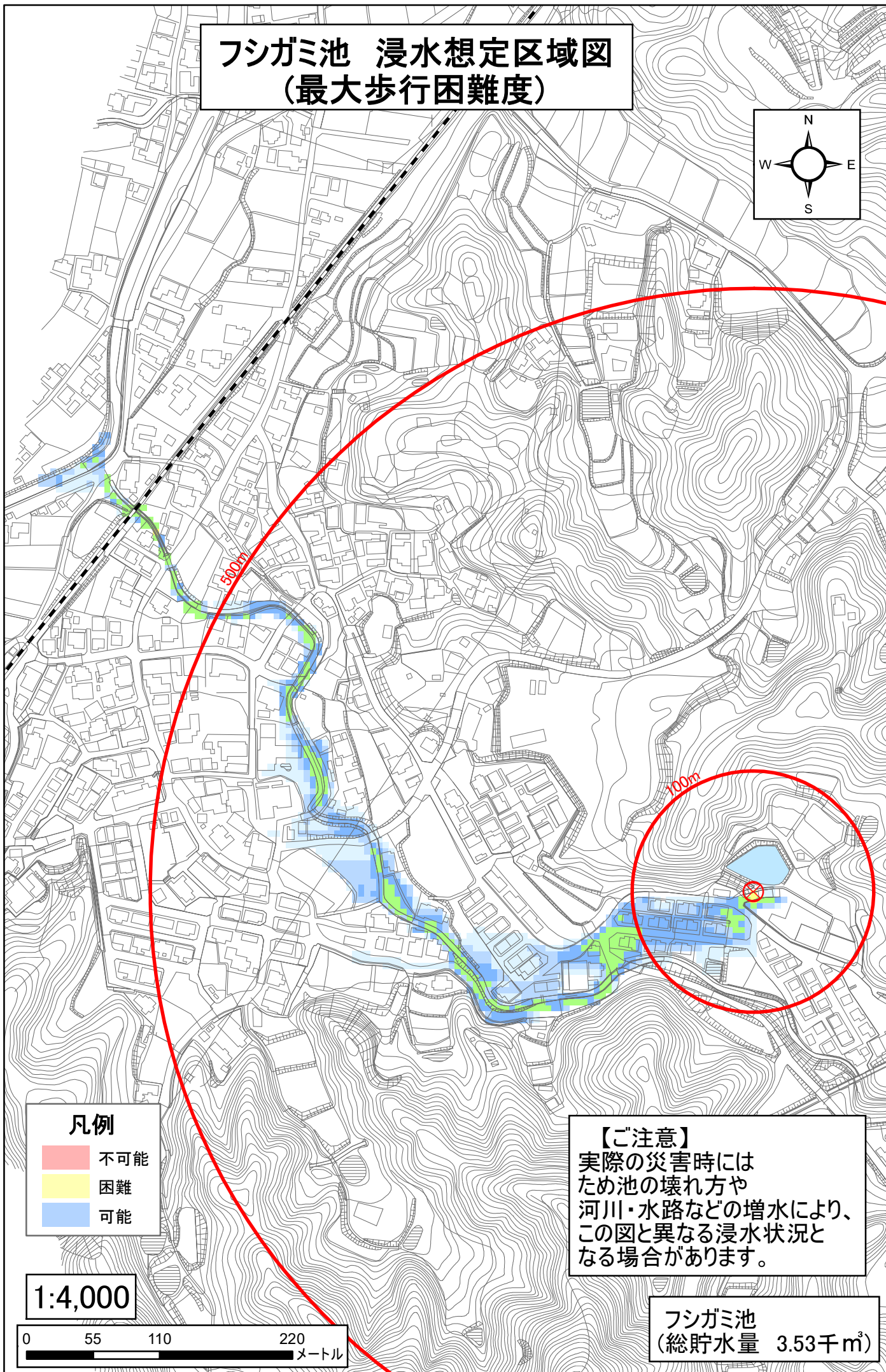
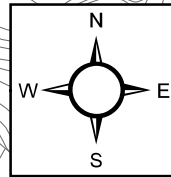


# フシガミ池 浸水想定区域図 (最大歩行困難度)

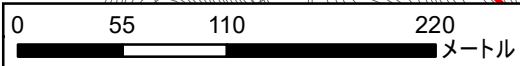


**凡例**

不可能
困難
可能

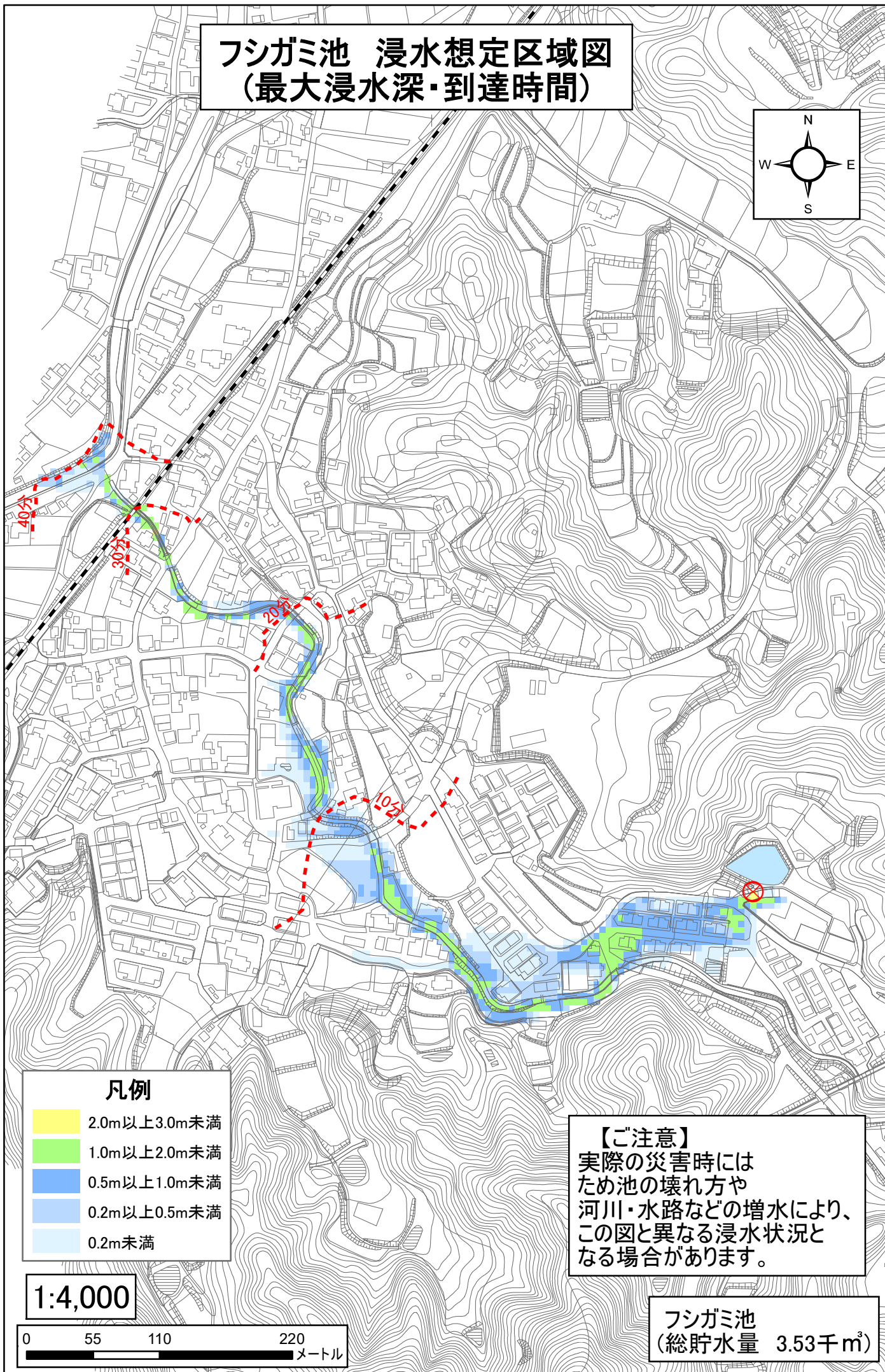
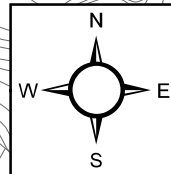
**【ご注意】**  
実際の災害時には  
ため池の壊れ方や  
河川・水路などの増水により、  
この図と異なる浸水状況と  
なる場合があります。

1:4,000



フシガミ池  
(総貯水量 3.53千 $m^3$ )

# フシガミ池 浸水想定区域図 (最大浸水深・到達時間)



## 凡例

- 2.0m以上3.0m未満
- 1.0m以上2.0m未満
- 0.5m以上1.0m未満
- 0.2m以上0.5m未満
- 0.2m未満

1:4,000

0 55 110 220  
メートル

## 【ご注意】

実際の災害時には  
ため池の壊れ方や  
河川・水路などの増水により、  
この図と異なる浸水状況と  
なる場合があります。

フシガミ池  
(総貯水量 3.53千 $m^3$ )