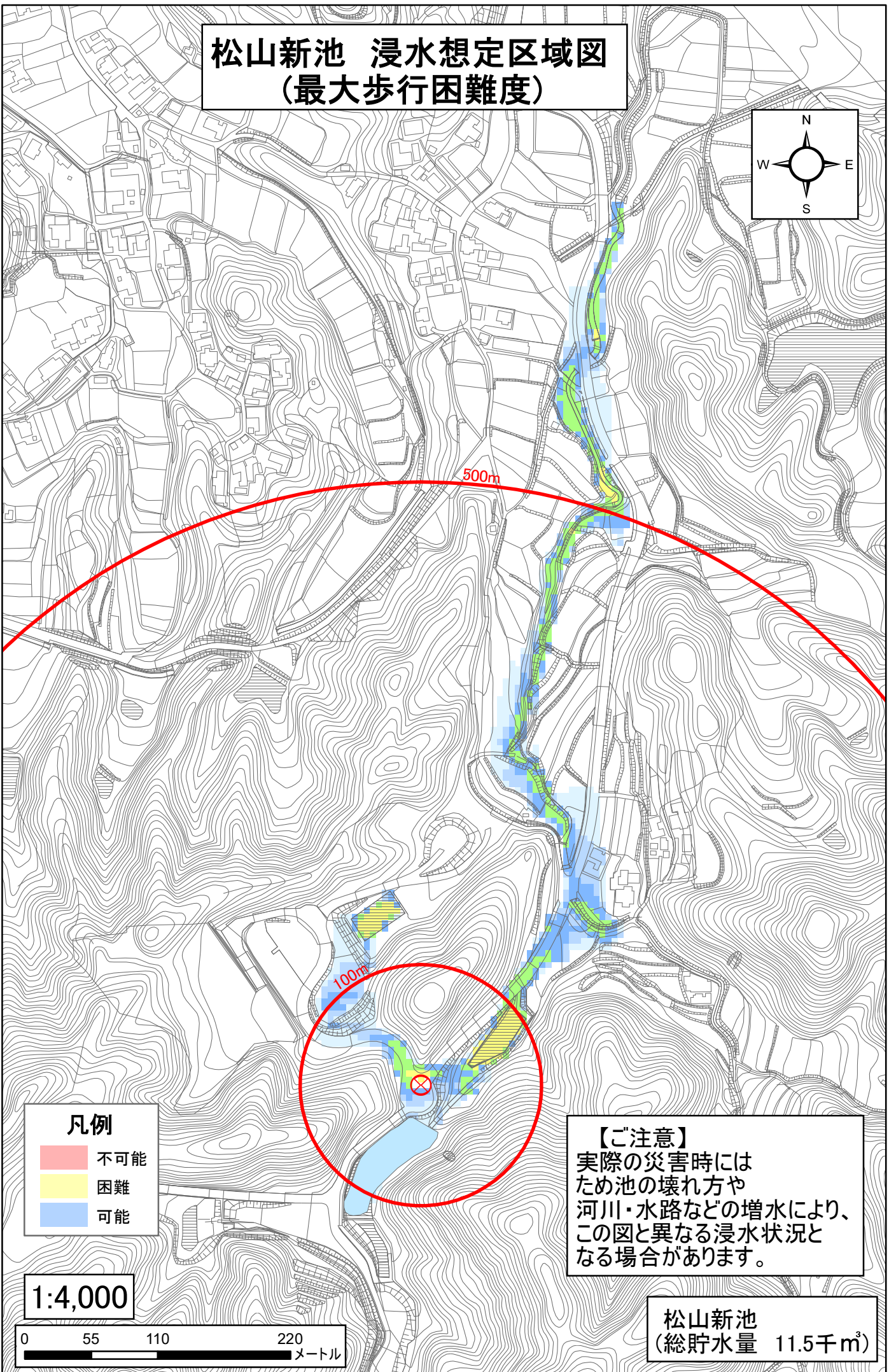
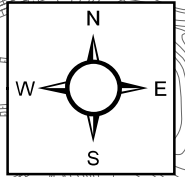


松山新池 浸水想定区域図 (最大歩行困難度)

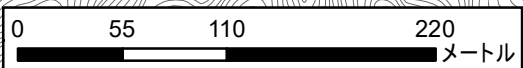


凡例

Red	不可能
Yellow	困難
Blue	可能

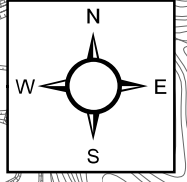
【ご注意】
実際の災害時には
ため池の壊れ方や
河川・水路などの増水により、
この図と異なる浸水状況と
なる場合があります。

1:4,000



松山新池
(総貯水量 11.5千 m^3)

松山新池 浸水想定区域図 (最大浸水深・到達時間)

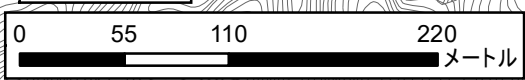


10分

凡例	
	2.0m以上3.0m未満
	1.0m以上2.0m未満
	0.5m以上1.0m未満
	0.2m以上0.5m未満
	0.2m未満

【ご注意】
実際の災害時には
ため池の壊れ方や
河川・水路などの増水により、
この図と異なる浸水状況と
なる場合があります。

1:4,000



松山新池
(総貯水量 11.5千 m^3)