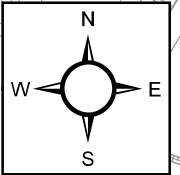


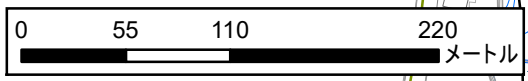
# 見佐池 浸水想定区域図 (最大浸水深・到達時間)



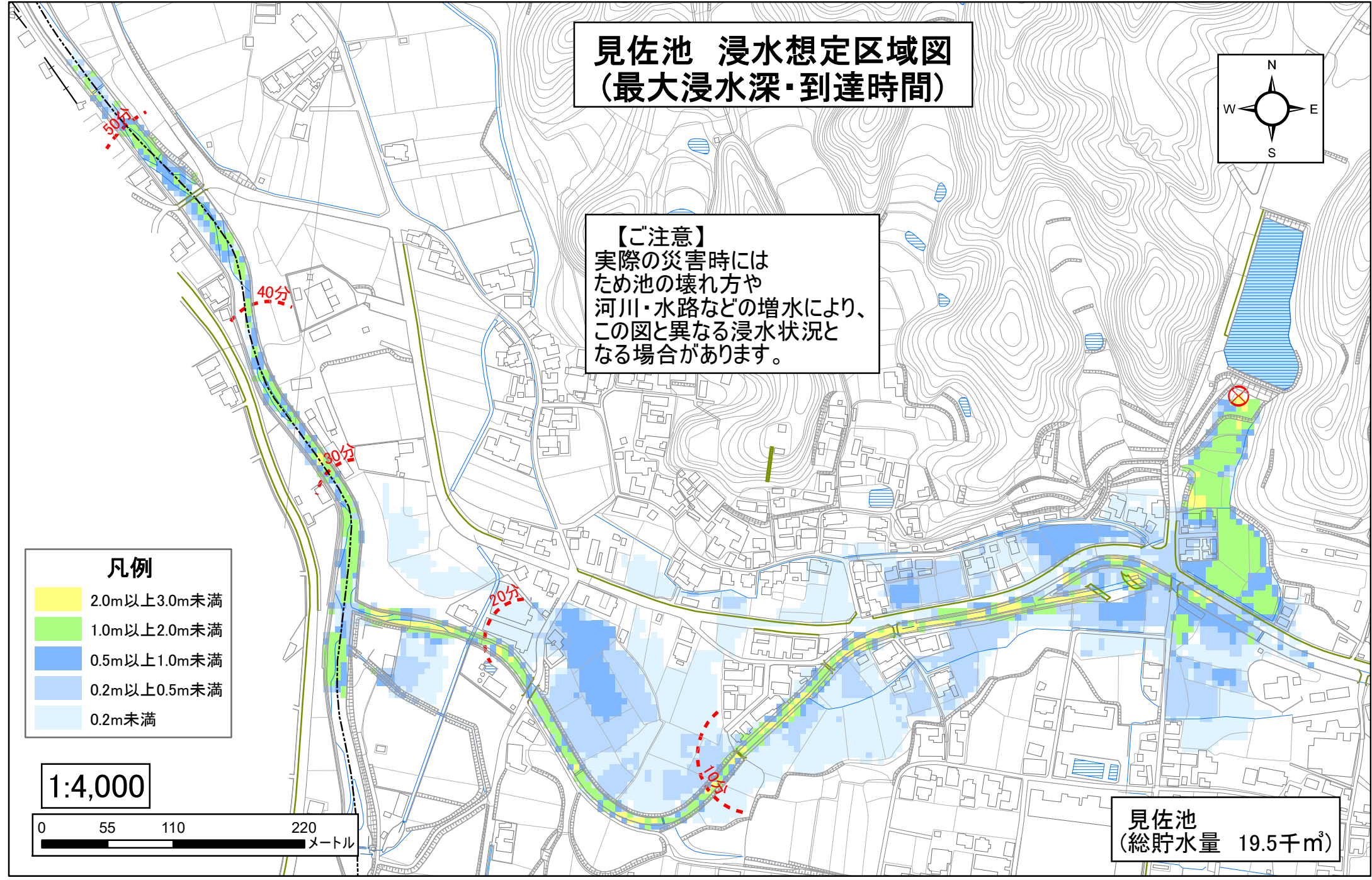
【ご注意】  
実際の災害時には  
ため池の壊れ方や  
河川・水路などの増水により、  
この図と異なる浸水状況と  
なる場合があります。

凡例	
	2.0m以上3.0m未満
	1.0m以上2.0m未満
	0.5m以上1.0m未満
	0.2m以上0.5m未満
	0.2m未満

1:4,000

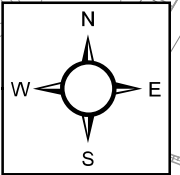


見佐池  
(総貯水量 19.5千 $m^3$ )



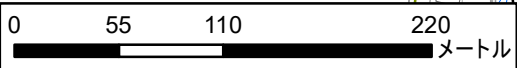
# 見佐池 浸水想定区域図 (最大歩行困難度)

【ご注意】  
実際の災害時には  
ため池の壊れ方や  
河川・水路などの増水により、  
この図と異なる浸水状況と  
なる場合があります。



- 凡例
- 不可能 (Red)
  - 困難 (Yellow)
  - 可能 (Blue)

1:4,000



見佐池  
(総貯水量 19.5千 $m^3$ )

