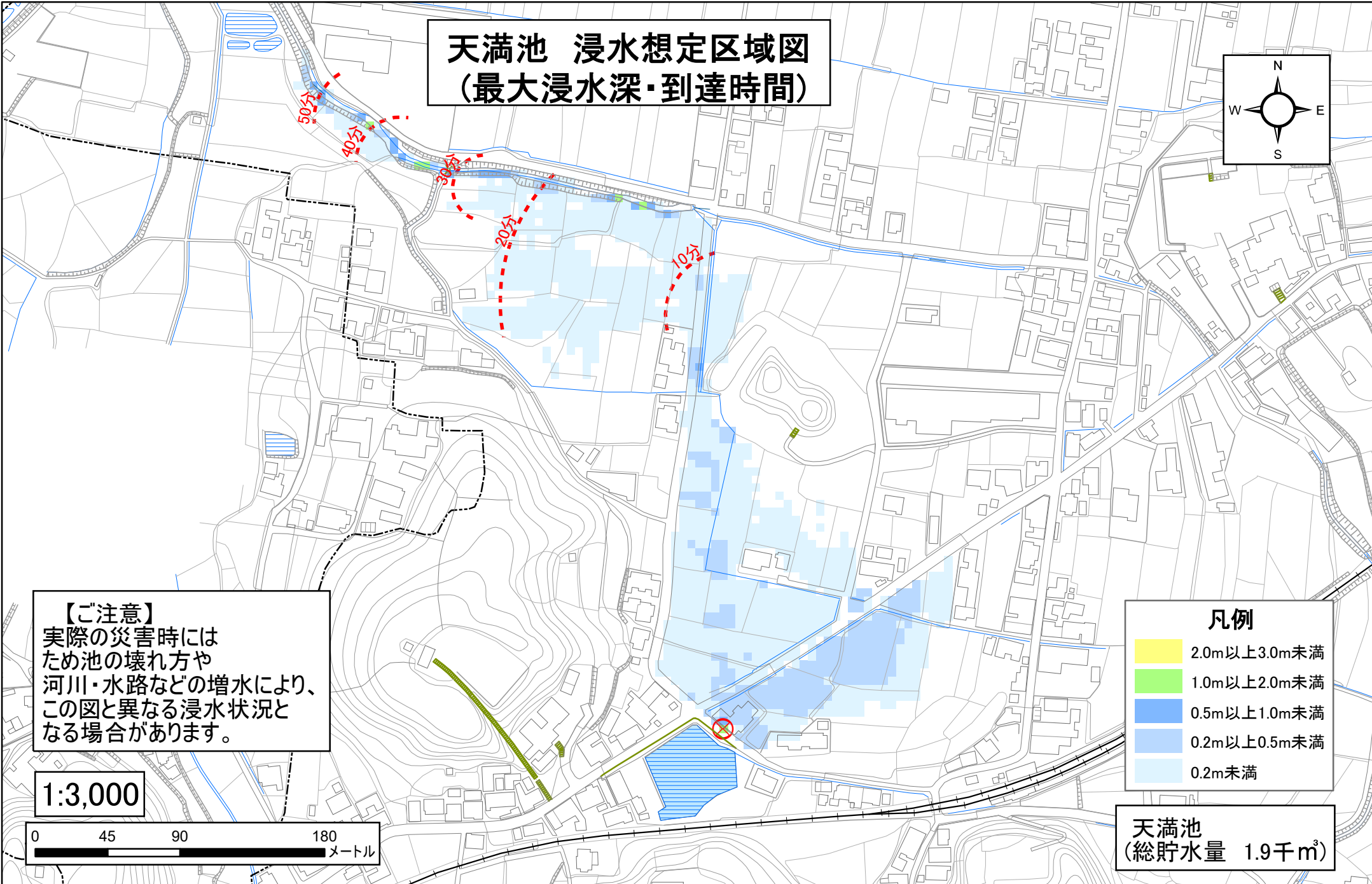
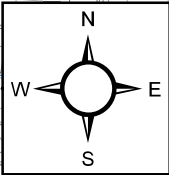
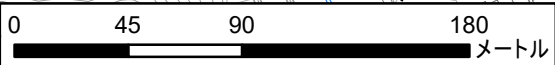


天満池 浸水想定区域図 (最大浸水深・到達時間)



【ご注意】
実際の災害時には
ため池の壊れ方や
河川・水路などの増水により、
この図と異なる浸水状況と
なる場合があります。

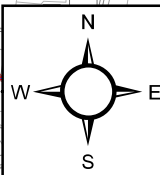
1:3,000



凡例	
	2.0m以上3.0m未満
	1.0m以上2.0m未満
	0.5m以上1.0m未満
	0.2m以上0.5m未満
	0.2m未満

天満池
(総貯水量 1.9千³m)

天満池 浸水想定区域図 (最大歩行困難度)



凡例

- 不可能 (Red)
- 困難 (Yellow)
- 可能 (Blue)

【ご注意】
実際の災害時には
ため池の壊れ方や
河川・水路などの増水により、
この図と異なる浸水状況と
なる場合があります。

1:3,000



天満池
(総貯水量 1.9千³m)