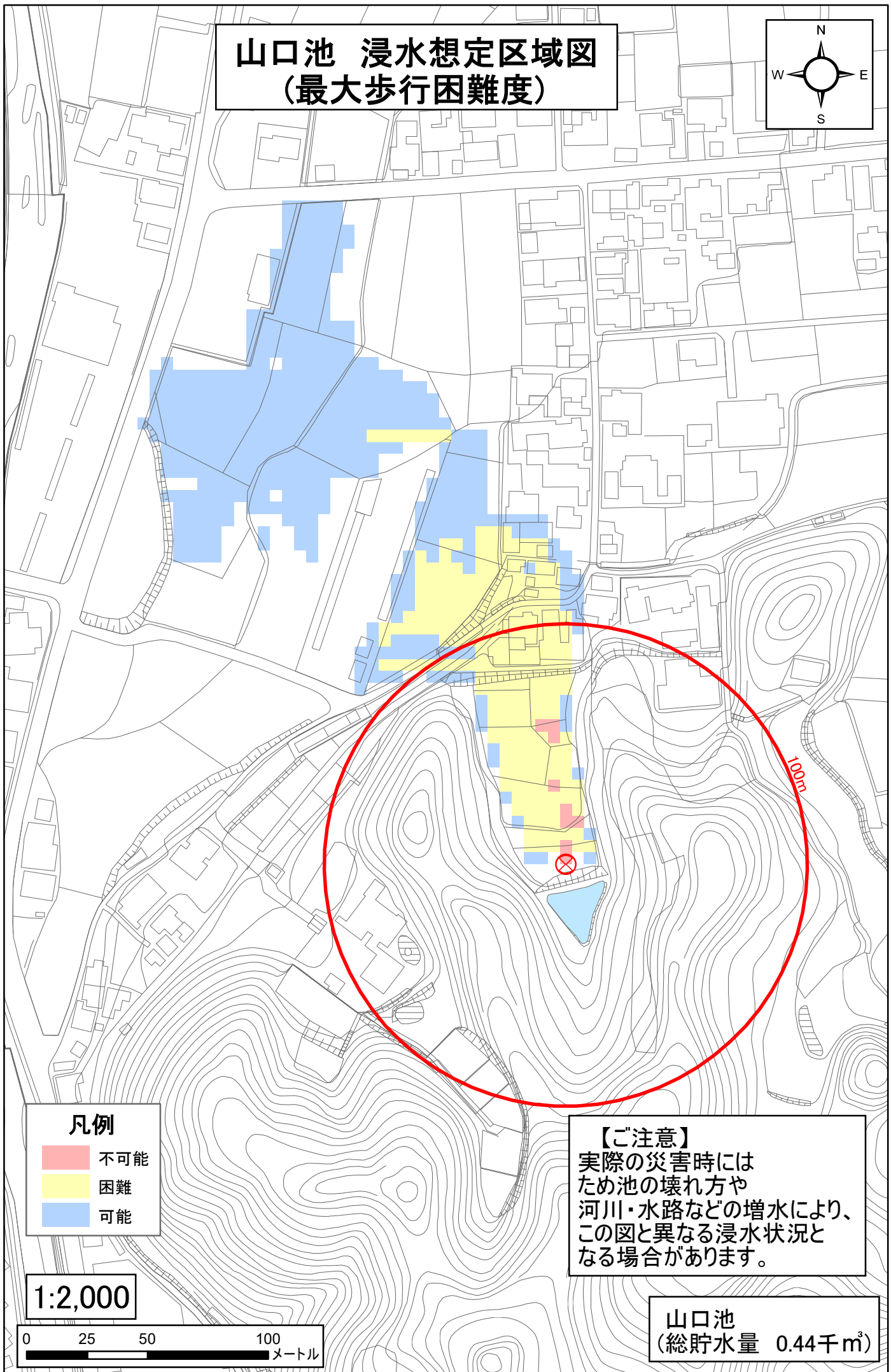
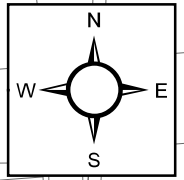


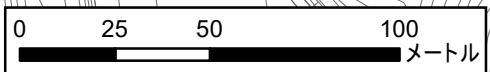
# 山口池 浸水想定区域図 (最大歩行困難度)



凡例	
<span style="color: red;">■</span>	不可能
<span style="color: yellow;">■</span>	困難
<span style="color: blue;">■</span>	可能

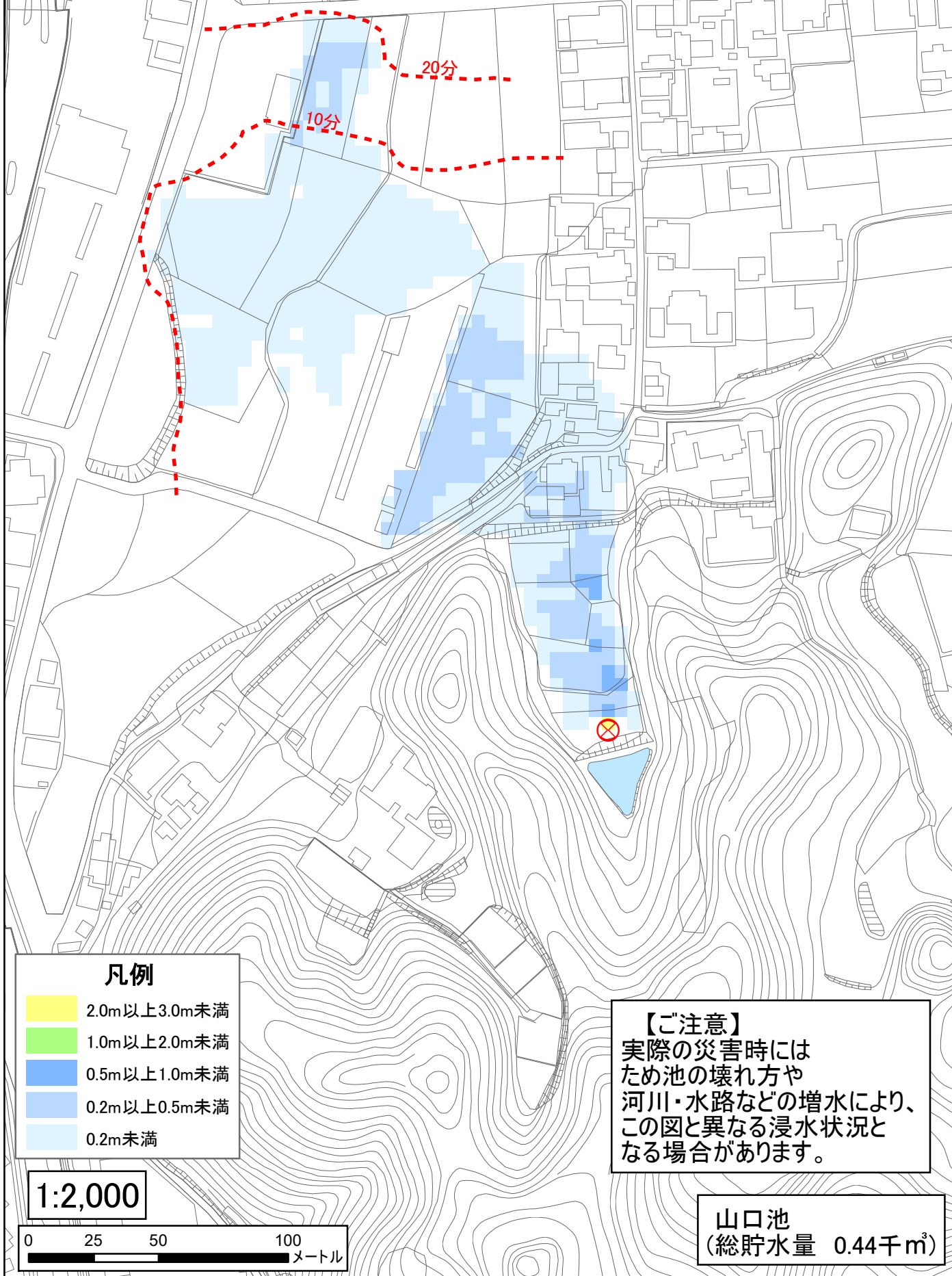
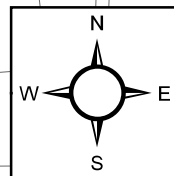
**【ご注意】**  
実際の災害時には  
ため池の壊れ方や  
河川・水路などの増水により、  
この図と異なる浸水状況と  
なる場合があります。

1:2,000



山口池  
(総貯水量 0.44千 $m^3$ )

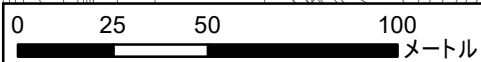
# 山口池 浸水想定区域図 (最大浸水深・到達時間)



## 凡例

- 2.0m以上3.0m未満
- 1.0m以上2.0m未満
- 0.5m以上1.0m未満
- 0.2m以上0.5m未満
- 0.2m未満

1:2,000



## 【ご注意】

実際の災害時には  
ため池の壊れ方や  
河川・水路などの増水により、  
この図と異なる浸水状況と  
なる場合があります。

山口池  
(総貯水量 0.44千 $m^3$ )